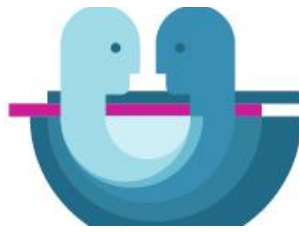




## Richtlinien für die Einreichung von Einzelbeiträgen zu geschlossenen wissenschaftlichen Symposien

- Es können **geschlossene wissenschaftliche Symposien** (60-90 Minuten; 3-5 Einzelbeiträge) eingereicht werden.
- **Pro Person dürfen maximal zwei wissenschaftliche Beiträge als vortragende oder präsentierende Person eingereicht werden** (zu wissenschaftlichen Beiträgen zählen wir Beiträge in geschlossenen wissenschaftlichen Symposien und in Praxis-Symposien, freie Vorträge und Poster; Workshops zählen nicht dazu). **Bitte weisen Sie die in Ihrem Symposium beteiligten Personen auf diese Regelung hin!**
- **In einem Symposium darf jede Person aber nur einmal als vortragende Person dienen.**
- Es **müssen Vortragende** aus **mehreren Arbeitsgruppen** (mind. 2, besser mehr) in einem Symposium vertreten sein.
- Wissenschaftliche Symposien sollten aktuelle wissenschaftliche Erkenntnisse präsentieren. Bitte beachten Sie, dass **Daten/Ergebnisse präsentiert werden** sollen. **Study Protocols** oder andere **Arbeiten in Vorbereitungen** können ausschließlich über das *Format Poster* eingereicht werden.
- Bei der Einreichung eines **geschlossenen wissenschaftlichen Symposiums** muss im ersten Schritt das Mantelabstract durch den Chair des jeweiligen Symposiums eingereicht werden. Die dazugehörigen Einzelbeiträge werden in einem zweiten Schritt durch die jeweiligen Autor:innen eingereicht. Dieser Bereich ist mit dem Hinweis „**Einzelbeitrag**“ gekennzeichnet.
- Bitte wählen Sie im ersten Schritt unter „Titel des Symposiums“ dasjenige Symposium aus, zu dem Ihr Einzelbeitrag gehört. Um die Zuordnung zu erleichtern, erfragen Sie bitte vorab die Einreichungs-ID bei dem Chair Ihres Symposiums. Die Symposiumstitel sind nach diesen IDs sortiert.
- Die **Abstracts der Einzelbeiträge** bestehend aus **Titel und Kurzzusammenfassungen der Einzelbeiträge** (max. 3.000 Zeichen inkl. Leerzeichen).
  - Struktur der Abstracts der Einzelbeiträge: *Theoretischer Hintergrund, Fragestellung, Methode, Ergebnis, Schlussfolgerung.*
- Bitte beachten Sie, dass alle Co-Autor:innen von der einreichenden Person selbst im System hinzugefügt werden müssen. Diese Aufgabe wird **nicht** vom Chair des Symposiums übernommen.
- Das gesamte Symposium (inkl. der Einzelbeiträge) muss im letzten Schritt **vom Chair** kontrolliert und **zur Begutachtung freigegeben** werden. Andernfalls kann der eingereichte Beitrag nicht berücksichtigt werden.
- Bitte achten Sie bei der Formulierung Ihres Beitrages auf korrekte Orthografie, Grammatik und geschlechtergerechte sowie diversitätssensible Sprache. Die Beiträge werden wie eingereicht auf der Kongress-Website veröffentlicht; es gibt kein Lektorat. Nach der Einreichung können Beiträge bis zum Ende der Abstract-Einreichung editiert werden.
- Einsendeschluss ist der **30.11.2025**



Wir freuen uns sehr über Einreichungen von Personen aus marginalisierten oder benachteiligten Gruppen.

Die Rückmeldung über die Annahme oder Ablehnung von Beiträgen erfolgt **Anfang März 2026**. Nach einer möglichen Ablehnung eines Symposiums oder eines Freien Vortrages wird die Möglichkeit eröffnet, die abgelehnten Beiträge als Poster neu einzureichen.

**Der Kongress findet teilweise hybrid statt. Das Programm wird aus einigen Räumen live gestreamt.**

Die eingereichten Beiträge werden durch die Mitglieder des Programmkomitees begutachtet. Die Evaluationsergebnisse sind die Grundlage der finalen Entscheidung durch die ausrichtenden Parteien. Die wissenschaftlichen Symposien und Praxis-Symposien werden geschlossen begutachtet und angenommen bzw. abgelehnt.

Bewertet werden: Methodische Qualität, Innovation, Open Science, Institutionelle Vielfalt, Bezug zu den Kongress-Tagesmotti\*.

**\*Tagesmotti (Englisch / Deutsch):**

- From Evidence to Action: Widening Access to Psychological Treatment / Von der Evidenz zur Umsetzung: Psychotherapeutische Versorgung ausbauen
- Smart prevention for (screened) generations / Innovative Prävention für (digitale) Generationen
- Innovation meets critical reflection / Innovation trifft kritische Reflexion
- Learning from the South, Empowering the World / Lernen vom globalen Süden - Zukunft gemeinsam gestalten

### **Veröffentlichungs-Richtlinien**

---

Die Einreicher:innen erklären, dass alle genannten Autor:innen mit der namentlichen Nennung inklusive der jeweiligen Affiliation im Zusammenhang mit diesem Abstract einverstanden sind. Die angenommenen Abstracts sind zur Publikation im Online-Programm zur Veranstaltung vorgesehen. Mit der Einreichung geben die Autor:innen ihr Einverständnis für die Veröffentlichung des Beitrags. Die Einreicher:innen erklären, dass dieser Beitrag frei von Rechten Dritter ist, die der Veröffentlichung des Beitrages widersprechen können.