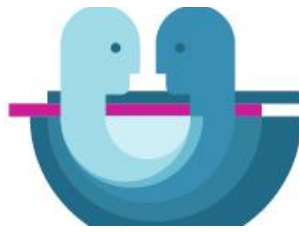




## Spezifische Richtlinien für die Einreichung von geschlossenen wissenschaftlichen Symposien

- Es können **geschlossene wissenschaftliche Symposien** (60-90 Minuten; 3-5 Einzelbeiträge) eingereicht werden.
- **Pro Person dürfen maximal zwei wissenschaftliche Beiträge als vortragende oder präsentierende Person eingereicht werden** (zu wissenschaftlichen Beiträgen zählen wir Beiträge in geschlossenen wissenschaftlichen Symposien und in Praxis-Symposien, freie Vorträge und Poster; Workshops zählen nicht dazu). **Bitte weisen Sie die in Ihrem Symposium beteiligten Personen auf diese Regelung hin!**
- **In einem Symposium darf jede Person aber nur einmal als vortragende Person dienen.**
- Es **müssen Vortragende** aus **mehreren Arbeitsgruppen** (mind. 2, besser mehr) in einem Symposium vertreten sein.
- Wissenschaftliche Symposien sollten aktuelle wissenschaftliche Erkenntnisse präsentieren. Bitte beachten Sie, dass **Daten/Ergebnisse präsentiert werden** sollen. **Study Protocols** oder andere **Arbeiten in Vorbereitungen** können ausschließlich über das *Format Poster* eingereicht werden.
- Ihre Einreichung ist in **deutscher** oder **englischer** Sprache möglich. Beim DPK 2026 wird ein eigener, ausschließlich englischsprachiger Track angeboten. Bitte geben Sie bei der Einreichung an, ob Ihr Vortrag im regulären deutschsprachigen Track oder im englischsprachigen Track stattfinden soll.
- Bei der Einreichung eines **geschlossenen wissenschaftlichen Symposiums** muss im ersten Schritt das Mantelabstract durch den Chair des jeweiligen Symposiums eingereicht werden. Die dazugehörigen Einzelbeiträge werden in einem zweiten Schritt durch die jeweiligen Autor:innen eingereicht. Dieser Bereich ist mit dem Hinweis „**Einzelbeitrag**“ gekennzeichnet. Weitere Instruktionen finden Sie bei der Einreichung.
- Das aussagekräftige **Mantelabstract** für ein geschlossenes wissenschaftliches Symposium beinhaltet **Titel** (250 Zeichen inkl. Leerzeichen) und **Zusammenfassung** (max. 1.250 Zeichen inkl. Leerzeichen).
- Das Mantelabstract wird gefolgt von den **Abstracts der Einzelbeiträge** bestehend aus **Titel und Kurzzusammenfassungen der Einzelbeiträge** (max. 3.000 Zeichen inkl. Leerzeichen).
  - Struktur der Abstracts der Einzelbeiträge: *Theoretischer Hintergrund, Fragestellung, Methode, Ergebnis, Schlussfolgerung.*
- Sie können Ihren Beitrag **mit bis zu 4 Schlagworten (Keywords)** versehen.
- Das gesamte Symposium (inkl. der Einzelbeiträge) muss im letzten Schritt **vom Chair** kontrolliert und **zur Begutachtung freigegeben** werden. Andernfalls kann der eingereichte Beitrag nicht berücksichtigt werden.
- Bitte achten Sie bei der Formulierung Ihres Beitrages auf korrekte Orthografie, Grammatik und geschlechtergerechte sowie diversitätssensible Sprache. Die Beiträge werden wie eingereicht auf der Kongress-Website veröffentlicht; es gibt kein Lektorat. Nach der Einreichung können Beiträge bis zum Ende der Abstract-Einreichung editiert werden.



- Einsendeschluss ist der **30.11.2025**

Wir freuen uns sehr über Einreichungen von Personen aus marginalisierten oder benachteiligten Gruppen.

### Themenbereiche

---

Sie können Abstracts zu folgenden Schwerpunkten einreichen:

1. **Lebensspanne**
2. **Kinder- und Jugend**
3. **Erwachsene**
4. **Höheres Lebensalter**
5. **Grundlagen**
6. **Neuropsychologie**

Die Rückmeldung über die Annahme oder Ablehnung von Beiträgen erfolgt **Anfang März 2026**. Nach einer möglichen Ablehnung eines Symposiums oder eines Freien Vortrages wird die Möglichkeit eröffnet, die abgelehnten Beiträge als Poster neu einzureichen

**Der Kongress findet teilweise hybrid statt. Das Programm wird aus einigen Räumen live gestreamt.**

Die eingereichten Beiträge werden durch die Mitglieder des Programmkomitees begutachtet. Die Evaluationsergebnisse sind die Grundlage der finalen Entscheidung durch die ausrichtenden Parteien. Die wissenschaftlichen Symposien und Praxis-Symposien werden geschlossen begutachtet und angenommen bzw. abgelehnt.

Bewertet werden: Methodische Qualität, Innovation, Open Science, Institutionelle Vielfalt, Bezug zu den Kongress-Tagesmotti\*.

#### **\*Tagesmotti (Englisch / Deutsch):**

- From Evidence to Action: Widening Access to Psychological Treatment / Von der Evidenz zur Umsetzung: Psychotherapeutische Versorgung ausbauen
- Smart prevention for (screened) generations / Innovative Prävention für (digitale) Generationen
- Innovation meets critical reflection / Innovation trifft kritische Reflexion
- Learning from the South, Empowering the World / Lernen vom globalen Süden - Zukunft gemeinsam gestalten

### **Veröffentlichungs-Richtlinien**

---

Die Einreicher:innen erklären, dass alle genannten Autor:innen mit der namentlichen Nennung inklusive der jeweiligen Affiliation im Zusammenhang mit diesem Abstract einverstanden sind. Die angenommenen Abstracts sind zur Publikation im Online-Programm zur Veranstaltung vorgesehen. Mit der Einreichung geben die Autor:innen ihr Einverständnis für die Veröffentlichung des Beitrags. Die Einreicher:innen erklären, dass dieser Beitrag frei von Rechten Dritter ist, die der Veröffentlichung des Beitrages widersprechen können.